



persönlich – wirksam – werteorientiert



Coachingzentrum Freiburg
Ellen-Gottlieb-Str. 7
79106 Freiburg



info@coachinzentrum-freiburg.com





Vitales kollegiales
Netzwerk



Gemeinsame Inspiration
der Region



Innovative professionelle
Räumlichkeiten



Netzwerk

- Austausch & gemeinsame Mittagspausen
- Netzwerktreffen viermal pro Jahr
- Spieleabende
- Supervision und kollegiale Beratung
- Kollegiale Konzeption
- Akquise mit Kolleg:innen



Gemeinsame Inspiration

- Gemeinsamer [Newsletter](#) mit neuen Angeboten und Konzepten
- Gemeinsamer [Coachpool](#) für Kund:innen mit Erstberatung
- [Impulscaféreihe](#)
- [Kongress](#)
- gemeinsame Initiativen wie [Kompetenzzentrum Zukunftsfähigkeit](#)



Räumlichkeiten

Begrüßung & Begegnung



Ausstattung & Angebot:

- Professionelle Kaffee-Tee-Kakao-Station mit hochwertigen fairen ökologischen Produkten kostenfrei für unsere Mitglieder und einzelne Gäste
- CTOUCH-Monitor für Begrüßungsfolien oder attraktive Angebote
- Präsentation aller Mitglieder mit Eingangsschild sowie Bild und Name im Pausenbereich
- Unabhängiger Zugang mit eigenem Schlüssel
- Fahrrad- und Tiefgaragenstellplätze
- Wöchentlich neuer Blumenstrauß

Coworking & Arbeitsplätze



Arbeitsplätze & Ausstattung:

- *Vollständiger IT-Ausstattung (ohne PC) incl. Reinigung und Modernisierung*
- *Gemeinsamer Stauraum in Regalen & Schubladen*
- *Kleine gemeinsame Bibliothek*
- *Moderne „Telefonzelle“*
- *Einfache Online-Raumbuchung für Seminar- und Coachingräume*
- *Kostenfreies WLAN für Mitglieder und Gäste*
- *gemeinsamer Cloud-Server für Mitglieder*
- *Vollumfängliche Nutzung des vorhandenen Moderationsmaterials mit zentralen Nachfüllstationen*
- *Kostenfreie Nutzung von Drucker, Kopierer und Scanner mit bis zu 100 Kopien pro Monat*
- *Arbeitsadresse mit Briefkasten und Postverteilung*

Coaching & Training (Raum 3)



Coachingausstattung:

- Flipchart
- Metaplanwand
- Moderationskarten (in verschiedenen Farben und Formen)
- Marker (in verschiedenen Farben und Größen)

Raumspezifische Ausstattung:

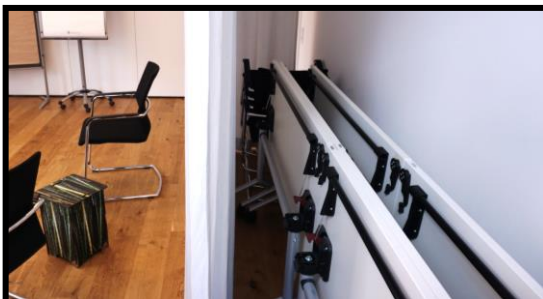
- 5 Stühle (+4 zusätzliche)
- 5 Beistellhocker
- 6 Tische (optional)
- Mobiler CTOUCH Monitor + Webcam & Konferenzmikrofon (für hybride Veranstaltungen)
- Luftreiniger

Personen:

- Optimal für 5-7, max. 10

Mit Raum 4 (Trennwand öffnen):

- Stuhlkreis bis ca. 20
- Kinobestuhlung bis ca. 30



Coaching & Training (Raum 4)



Coachingausstattung:

- Flipchart
- Metaplanwand
- Moderationskarten (in verschiedenen Farben und Formen)
- Marker (in verschiedenen Farben und Größen)

Raumspezifische Ausstattung:

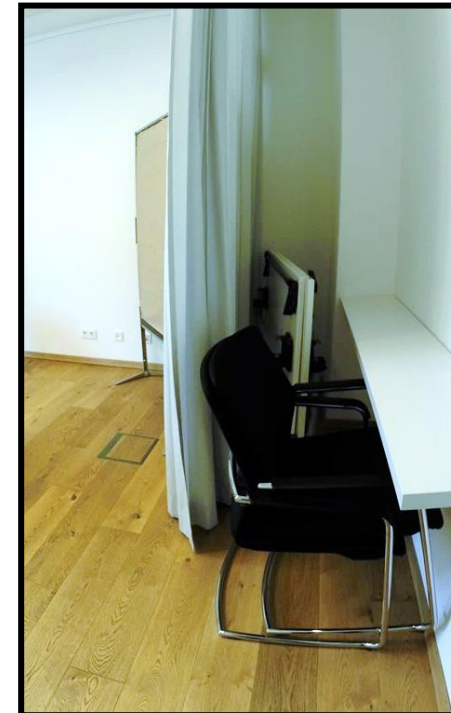
- 4 Stühle (+2 zusätzliche)
- 1 kleiner Tisch
- 2 Tische (optional)
- Beamer und Lautsprecher über HDMI-Anschluss

Personen:

- Optimal für 3-4, max. 7

Mit Raum 3(Trennwand öffnen):

- Stuhlkreis bis ca. 20
- Kinobestuhlung bis ca. 30



Coaching & Training (Raum 5)



Coachingausstattung:

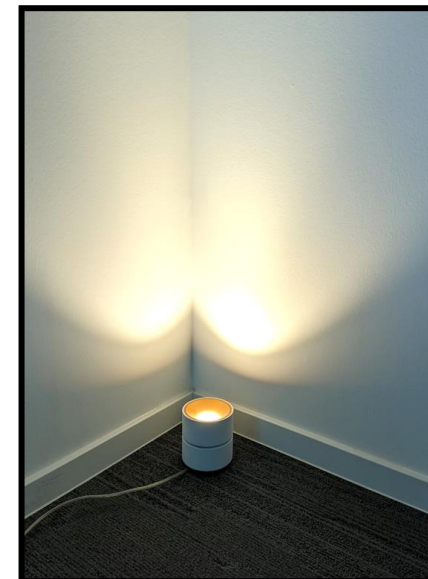
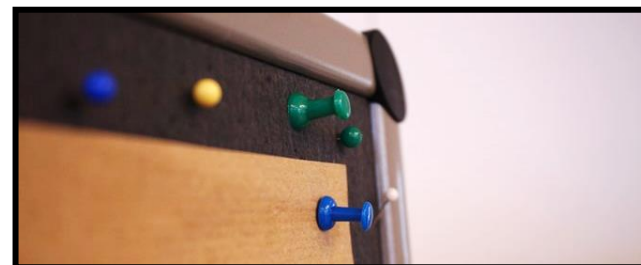
- Flipchart
- Metaplanwand
- Moderationskarten (in verschiedenen Farben und Formen)
- Marker (in verschiedenen Farben und Größen)

Raumspezifische Ausstattung:

- 3 Sessel
- 1 kleiner Tisch
- 2 Beistelltische
- Whiteboard + Marker

Personen:

- Optimal für 3-4, max. 6



Räumlichkeiten & Veranstaltungen

Für Veranstaltungen ab 3 Stunden fallen Raummieten und Tagungspauschalen für die Teilnehmenden an. Optional kann vormittags und nachmittags Verpflegung für eine Kaffeepause bereitgestellt werden und ein Mittagstisch in einem nahen gelegenen Restaurant gebucht.

Coachingraum

Stundenmiete

25€ p. Raum*

Tagessatz

120€ p. Raum*

Tagungspauschalen

Halbtags (3-4,5h)

20€ p. P.*

Ganztags (ab 5h)

25€ p. P.*

Optional

Mittagstisch

20€ p. P.*

Kaffee-Verpflegung

5€ p. P.*

Mitgliedsbeitrag

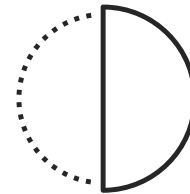
135€*

pro Monat



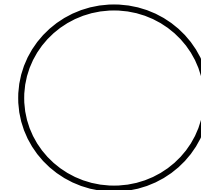
persönlich – wirksam – wertorientiert

Miete eines Arbeitsplatzes



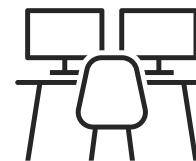
Halber Arbeitsplatz – 190€ pro Monat *

- 10 volle Tage Arbeitsplatznutzung
- 16 Stunden Coachingraumnutzung inklusive



Ganzer Arbeitsplatz – 350€ pro Monat *

- Volle Arbeitsplatznutzung
- 32 Stunden Coachingraumnutzung inklusive



Eigenes Büro – 490€ pro Monat *

Eigenes Büro mit Coaching-/Besprechungsecke
32 Stunden Coachingraumnutzung inklusive



Professionelle Coaching-Ausstattung

Für Mitglieder im Coworking-Space sind folgende Leistungen kostenfrei inbegriffen:

- **Geschäftsadresse und Briefkasten**
- **Vollausgestattete Räume:** Coaching-, Seminar- & Besprechungsräume (online buchbar)
- **IT-Ausstattung:** Internet & WLAN, Server & Speicherplatz, individuelle Homepage-Präsentation
- **Drucken, Scannen & Kopieren**
- **Verpflegung:** Kaffee, Tee & Wasser kostenfrei
- **Hochwertiges Moderationsmaterial:** für interaktive Sessions
- **Kreative Coachingmaterialien:** Postkartensammlungen, Bälle, Verkleidungskiste, Seil, Aufstellungsmaterialien...



Wir freuen uns auf Dich!